

RADA OSIEDLA MURANÓW
Dzielnicy Śródmieście m.st. Warszawy
Zarząd Osiedla
ul. Nowolipie 9/11, 00-150 Warszawa

Warszawa, dnia 19 lutego 2015

**Komisja Ładu Przestrzennego,
Ochrony Środowiska i Gosp. Komunalnej
Rady Dzielnicy Śródmieście
m.st. Warszawy**
ul. Nowogrodzka 43
00-691 Warszawa

W związku z pismem Zarządu Wspólnoty Mieszkaniowej Lewartowskiego 12 (w załączeniu) oraz zgłoszonymi uwagami mieszkańców ul. Lewartowskiego dotyczącymi lokalizacji planowanych miejsc parkingowych na północnej stronie tej ulicy, Rada Osiedla na swoim spotkaniu w dniu 12 lutego zdecydowanie poparła stanowisko mieszkańców w sprawie zmiany projektu parkowania samochodów wzdłuż budynku Lewartowskiego 10 i Lewartowskiego 12.

Uważamy, że zmiana projektu przyszłego parkingu **płatnego** z parkowania **prostopadłego** (do osi jezdni) na **parkowanie skośne** (pod kątem 30° lub 45° do osi jezdni) z jednoczesnym usytuowaniem parkingu ograniczonym od strony południowej dotychczasową linią parkowania (aktualnie parkują pojazdy równoległe do osi jezdni) pozwoli na :

1. zwiększenie ilości **płatnych** miejsc parkingowych w strefie PPN
2. pozostawienie szerszego trawnika między miejscami postojowymi a ciągiem pieszym na ul. Lewartowskiego
3. ułatwi kierowcom parkującym zajmowanie i opuszczanie miejsc postojowych (wyjazd i wjazd na takie miejsca postojowe jest bezpieczniejszy i nie powoduje chwilowego zajęcia pasa ruchu w przeciwnym kierunku).

W związku z planowaną na rok 2015 wymianą magistrali ciepłowniczej na ul. Lewartowskiego, po której to wymianie planowane jest wyznaczenie nowych miejsc parkingowych, Rada Osiedla oraz mieszkańcy ul. Lewartowskiego wnioskuje do Rady Dzielnicy o stanowcze wystąpienie do Zarządu Terenów Publicznych o zmiany w projekcie parkingu oraz do Zarządu Dróg Miejskich o poprawki w organizacji ruchu na północnej nitce ulicy Lewartowskiego między ul. Zamenhofa a Karmelicką.

Jednocześnie Zarząd i mieszkańcy posesji Lewartowskiego 12 zaproponowali **likwidację** znaku **zakazu postoju i parkowania** na odcinku ulicy Karmelickiej między Lewartowskiego i Miłą (po wschodniej stronie) i dopuszczenie tam parkowania albo w systemie jednym kołem na chodniku albo wykonanie na tym odcinku mini zatoczki kończącej się bezpośrednio przy trawniku.

W załączeniu:

1. pismo Zarządu Wspólnoty Mieszkaniowej Lewartowskiego 12
2. mapa ul. Lewartowskiego z istniejącym (tymczasowym) parkingiem
3. kopia projektu miejsc parkingowych na ul. Lewartowskiego

4. propozycja zmiany systemu parkowania (szczegółowe rozwiązanie dla miejsc parkingowych na ul. Lewartowskiego)

Z poważaniem

.....
*Przewodniczący Rady Osiedla
Blanka Brzozowska*

.....
*Przewodniczący Zarządu Osiedla
Sławomir Rzysko*

.....
*Z-ca Przewodniczącego Zarządu Osiedla
Ryszard Krzysztofowicz*

Do wiadomości:

1. Rada Dzielnicy Śródmieście m.st. W-wy
2. Zarząd Terenów Publicznych
3. Zarząd Dróg Miejskich
4. Zarząd Wspólnoty Mieszkaniowej Lewartowskiego 12
a/a

Członkowie Zarządu
.....
.....
.....

Warszawa, 27.01.2015 r.

Wspólnota Mieszkaniowa Nieruchomości
przy ul. Lewartowskiego 12 w Warszawie

Zarząd Terenów Publicznych
ul. Podwale 23, 00-261 Warszawa

Rada Osiedla Muranów
m. st. Warszawy
ul. Nowolipie 9/11, 00-150 Warszawa

W związku z planowanym remontem ul. Lewartowskiego na odcinku od ulicy Karmelickiej do ulicy Zamenhofska Zarząd Wspólnoty Mieszkaniowej Nieruchomości przy ulicy Lewartowskiego 12, negatywnie opiniuje plan przebudowy ulicy zmierzający do zwiększenia ilości miejsc parkingowych, mający odbyć się kosztem aż 4 metrów pasa zieleni, a z pasem technicznym aż 6 metrów. Proponowany sposób przebudowy w zasadzie eliminuje występujący pas zieleni, zamieniając przydomowy teren w parking.

Zdając sobie jednak sprawę z trudnej sytuacji „parkingowej” w tym rejonie wnosimy o rozwiązanie zastosowane na wysokości budynku Lewartowskiego 10. Jesteśmy zdania że, rozwiązanie tzw. „parkowania skośnego” zwiększy ilość miejsc parkingowych, a zdecydowanie mniejsza ingerencja w teren zielony poprawi walory użytkowo-estetyczne.

Równocześnie wnosimy o ujęcie w projekcie zmniejszenie przejścia technicznego z planowanych dwumetrowego do metrowego, to rozwiązanie w naszej ocenie w pełni będzie spełniać swoją rolę.

Prosimy również o wprowadzenie na istniejącym pasie zieleni krzewów ozdobnych lub podobnej roślinności, która to w naturalny sposób ogradzałaby poszerzony parking od naszych okien.

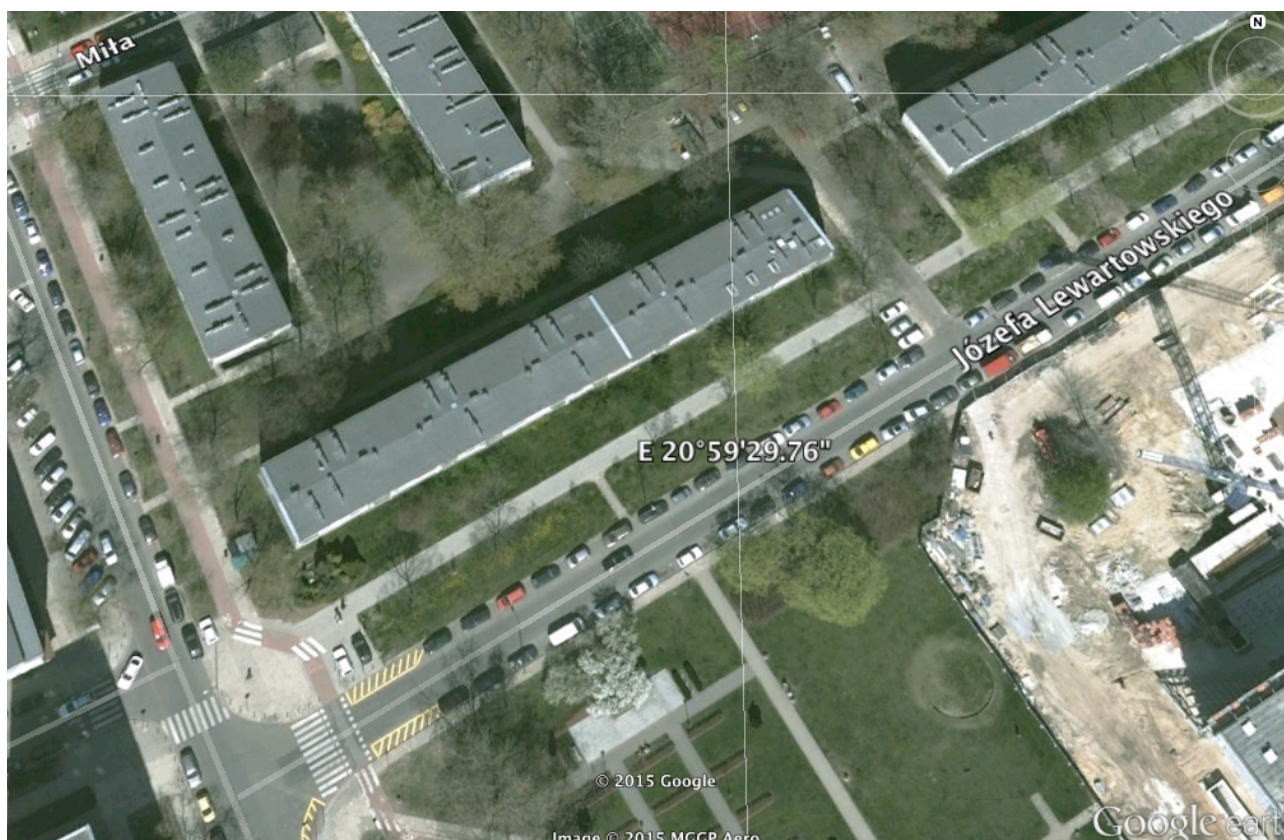
Występując jako Zarząd, w imieniu mieszkańców nieruchomości przy ul. Lewartowskiego 12 wnosimy o uwzględnienie naszego zdania, chociaż w tej jednej sprawie.

Z poważaniem



WSPÓLNOTA MIESZKANIOWA NIERUCHOMOŚCI
ul. Lewartowskiego 12, Warszawa
NIP: 142-22-70-931, REGON 015499309

Załącznik 2.

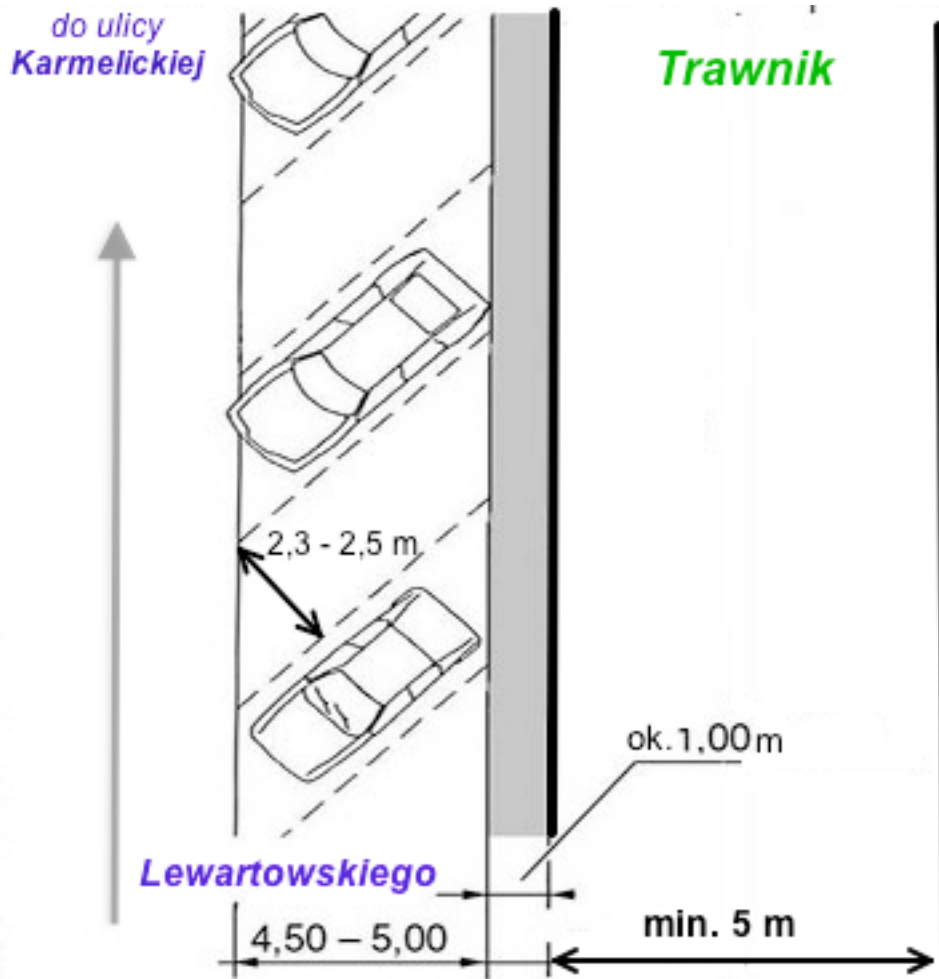


Aktualny system parkowania na ulicach Lewartowskiego i Karmelickiej (po wschodniej stronie)



Projekt miejsc parkingowych na ulicy Lewartowskiego

Załącznik 4.



Propozycja zmiany systemu parkowania na ul. Lewartowskiego (szkic szczegółu)