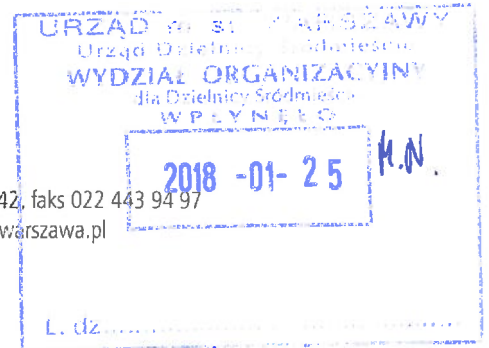




URZĄD MIASTA STOŁECZNEGO WARSZAWY
URZĄD DZIELNICY ŚRÓDMIEŚCIE

Wydział Nieruchomości dla Dzielnicy Śródmieście

ul. Nowogrodzka 43, pok. 221, 00 – 691 Warszawa, tel. 022 443 94 42, faks 022 443 94 97
sro.wnr@um.warszawa.pl, www.um.warszawa.pl, www.srodmiescie.warszawa.pl



Warszawa, 25.01.2018 r.

UD-IX-WNR.6131.5.2018.MNO

*M. Pollocki
26.01.2018*
OW
26.01.18
[Signature]

**Wydział Ochrony Środowiska
dla Dzielnicy Śródmieście
w miejscu**

Rada Osiedla Muranów (nr I)

– za pośrednictwem
Wydziału Organizacyjnego dla
Dzielnicy Śródmieście m.st. Warszawy

W związku z wystąpieniem **Zespołu Szkół Licealnych i Ekonomicznych nr 1 w Warszawie** z dnia 22 stycznia 2018 r., w sprawie wyrażenia zgody właścicielskiej na usunięcie drzew rosnących przy ul. Stawki 10 w dzielnicy Śródmieście, na nieruchomości oznaczonej w ewidencji gruntów jako działka nr 14 z obrębem 5-01-03 (pozostającej w posiadaniu ww. placówki oświatowej), Wydział Nieruchomości dla Dzielnicy Śródmieście zwraca się z prośbą o wyrażenie opinii w sprawie złożonego wniosku.

Załączniki:

- kopia wniosku z dn. 22.01.2018 r.,
- szkic lokalizacyjny

[Signature]
GŁÓWNY WICEPRZEDSIĘDZIECA
Piotr Jankowski

5.60d

P. Nowakowska
25.01.2018



ZESPÓŁ SZKÓŁ LICEALNYCH I EKONOMICZNYCH NR 1

Technikum Ekonomiczne Nr 1 im. Mikołaja Kopernika

ul. Stawki 10, 00-178 Warszawa,
tel.: 22 831 16 83, fax: 22 831 97 52

ZSLiE1.21.2.DL.2018

Warszawa, dnia 22 stycznia 2018r.



Pani
Wiesława Iwanicka
Naczelnik Wydziału Nieruchomości
dla Dzielnicy Śródmieście
m. st. Warszawy

Zwracam się z prośbą o wydanie zgody właścicielskiej na usunięcie drzew z terenu nieruchomości Zespołu Szkół Licealnych Ekonomicznych nr 1 w Warszawie, ul. Stawki 10 (działka nr 14 z obrębem 5-01-03).

Klony jesionolistny (Acer negundo) nr 1

Numer inwentaryzacyjny - D543118

Wysokość - 16 m.

Obwód pnia - 128 cm

Klony jesionolistny (Acer negundo) nr 2

Numer inwentaryzacyjny - D543116

Wysokość - 6 m.

Obwód pnia - 68 cm

Klony jesionolistny (Acer negundo) nr 3

Numer inwentaryzacyjny - D543115

Wysokość - 19 m.

Obwód pnia - 60 cm

Klony jesionolistny (Acer negundo) nr 4

Numer inwentaryzacyjny - D543114

Wysokość - 11 m.

Obwód pnia - 77,72 cm

Klony jesionolistne wrastają w mur graniczny między szkołą a terenem osiedla mieszkaniowego. Przyczyniają się do rozpadu ceglanoego muru, co zagraża bezpieczeństwu mieszkańców osiedla i młodzieży szkolnej. Administracja osiedla wnioskuje o zabezpieczenie tej części ogrodzenia.

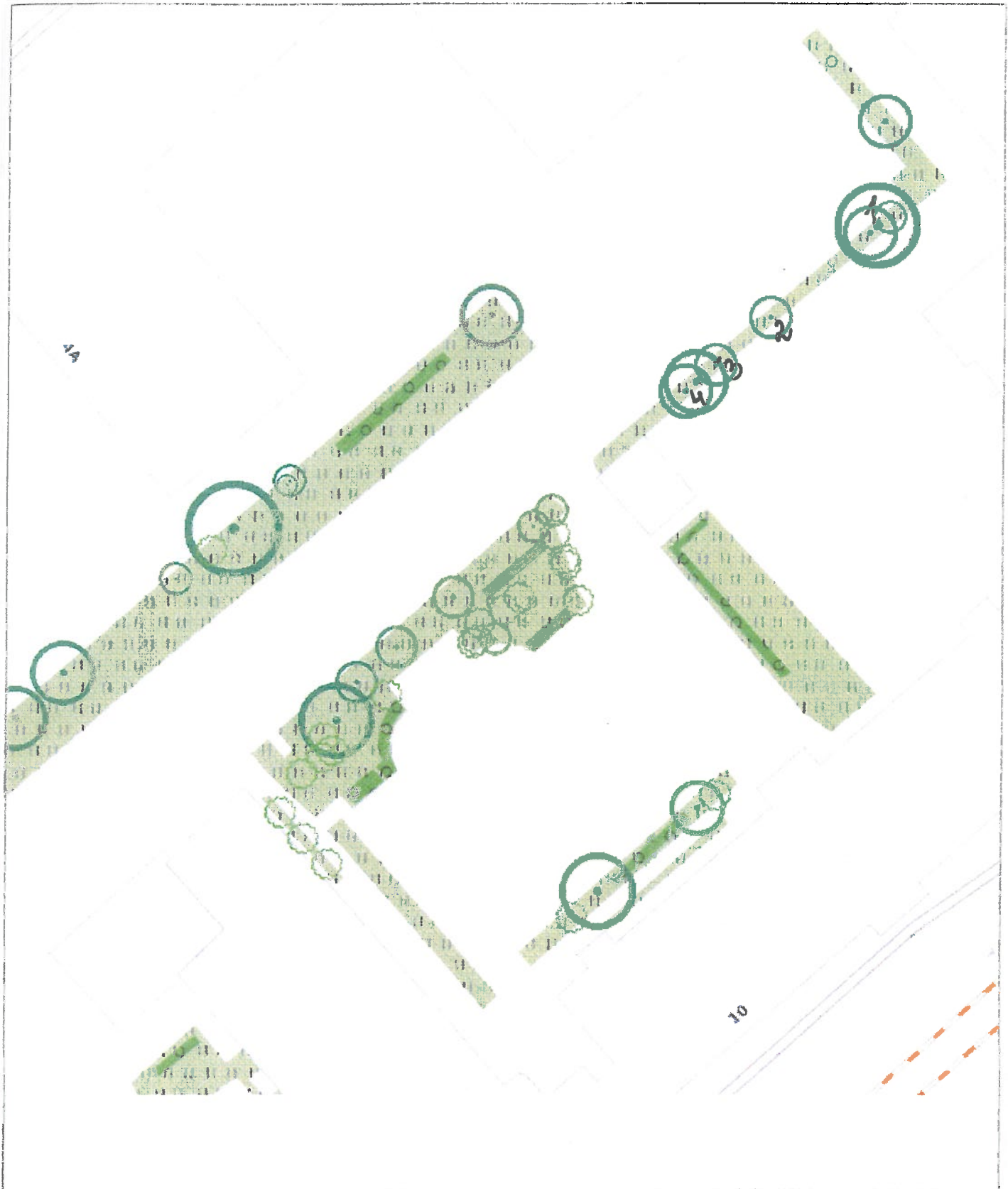
W załączeniu:

1. Mapka
2. Pełnomocnictwo Dyrektora

DYREKTOR
Zespołu Szkół Licealnych
i Ekonomicznych Nr 1
Derota Lipińska
mgr Derota Lipińska

UD-IX-WOM-KO-RK/3686/18 2018-01-24 Piasek

 miasto stołeczne Warszawa - WARSZAWA DZISIAJ



Uzyskane dane lub informacje można wykorzystać tylko na własne ryzyko i na własną odpowiedzialność. M.st. Warszawa nie gwarantuje stałej dostępności tych danych oraz ich aktualności. Dane zawarte w serwisie mapowym m.st. Warszawy mogą nie odzwierciedlać stanu rzeczywistego, gdyż m.in.:

- dane gromadzone w serwisie mapowym m.st. Warszawy są pozyskiwane w różnym trybie i terminach od podmiotów prowadzących publiczne rejestry ale również z prywatnych baz danych;
- na dane w serwisie mapowym m.st. Warszawy mogą mieć wpływ okoliczności związane z ich gromadzeniem (w tym siła wyższa, poziom jakości usług teletransmisyjnych, terminy przekazywania danych);
- m.st. Warszawa nie jest co do zasady uprawniona do samodzielnego sprawdzania, uzupełniania, aktualizowania, zmieniania lub usuwania gromadzonych danych za wyjątkiem rejestrów publicznych prowadzonych z mocy prawa przez Prezydenta m.st. Warszawy.

Rejestry publiczne prowadzone na podstawie odrębnych przepisów przez Prezydenta m.st. Warszawy udostępnione w serwisie mapowym to:

- ewidencja gruntów i budynków,
- podział administracyjny,
- ewidencja miejscowości, ulic i adresów,
- rejestr cen i wartości nieruchomości,
- mapa zasadnicza,
- ortofotomapy, fotoplany, fotoszklce, inne opracowania archiwalne kartograficzne,
- plany zagospodarowania przestrzennego,
- gminna ewidencja zabytków.

<http://www.mapa.um.warszawa.pl/warunki.html> Warunki ponownego wykorzystania informacji publicznej